



# ***ALMY GRADNJA***

KATALOG 2022

[www.almygradnja.ba](http://www.almygradnja.ba)

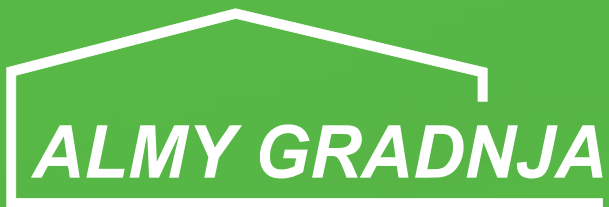
# Sadržaj

O nama	3
Misija i vizija	5
Almy Metali	7
Proizvodi i usluge Almy Metali	9
Referenc lista	11
Kompleks Makovi	17





Uspješno gradimo od 2007.

The background of the top half of the page is a photograph of a construction site, tinted in a dark green color. It shows several construction workers in hard hats and safety gear, some carrying long metal beams. A large tower crane is visible on the right side of the frame. The scene is set against a clear sky.

# O nama

Kompanija Almy Gradnja je privatno preduzeće koje se bavi izgradnjom objekata i investicionim poslovima u građevinarstvu.

Kompanija je osnovana 01. 01. 2007. godine sa sjedištem u Zenici, a ranijih godina poslovala je u sastavu kompanije ALMY d.o.o. Zenica.

Kompanija Almy Gradnja posjeduje jedan kompletan, samostalan, fleksibilan i operativni stručni sistem, koji je organizovan, kadrovski i tehnički potpuno opremljen da na najvišem nivou realizuje sve zadatke iz oblasti arhitektonskog i građevinskog stvaralaštva i u potpunosti je osposobljeno za izvođenje svih vrsta građevinskih radova iz oblasti visokogradnje.





**Osnovna djelatnost preduzeća je visokogradnja.**

### **Sistem “Ključ u Ruke”**

Radimo i po sistemu “Ključ u ruke”. Koristeći moderne tehnologije i tehnike gradnje, uz stručan kadar, najkvalitetnije materijale kao i materijale iz vlastite proizvodnje (beton, asfalt, šljako-betonski elementi, betonska galanterija, drvena, PVC i ALU stolarija), garantujemo da ćemo svaki projekat završiti na obostrano zadovoljstvo i u zadatim rokovima. Vrijeme govori sve. Svoj uspjeh dugujemo našim klijentima koji su nam ukazali povjerenje i odabrali nas. Ono što jesmo, nastali smo uz mnogo predanog rada, ostvarivanjem vaših želja i rješavanjem vaših problema.

*ALMY GRADNJA*

# Misija i vizija





Kompanija ALMY GRADNJA nastoji što originalniju ideju pretvoriti u vrhunski proizvod koji će zadovoljiti potrebe kupaca, osigurati kvalitet, ljepotu i vrijednost proizvoda kako bi se dugoročno održali na tržištu i pozicionirali daleko ispred konkurencije.

Duga tradicija i godine iskustva te visokokvalifikovano osoblje pružaju sigurnost svima koji nam ukažu svoje povjerenje.

Arhitekta i građevinski inženjeri na sebe su prihvatili odgovornost izvršavanja građevinskih poslova, koordinaciju između zaposlenih na gradilištima te nadgledanje radova u toku i osmišljavanje najboljih rješenja.

Almy Gradnja ima tim visokokvalifikovanih građevinskih inženjera sa licencom, bez kojih firma ne može ostvariti svoj uspjeh i apsolutno odgovoriti visini zadatka. Ovlašteni za sve vrste radova u građevinarstvu, građevinski inženjeri i arhitekta projektnu dokumentaciju prate te upoređuju izvršene radove i vrše korekcije ukoliko je potrebno.

Rekonstrukcija i uređenje postojećih objekata, te izgradnja stambenih i poslovnih zgrada, sportskih dvorana i terena djelatnosti su koje svjedoče o širokom spektru obavljanja građevinskih aktivnosti visokogradnje.

Naša firma je u mogućnosti da gradi javne objekte kao što su zdravstvene, sportske, kulturne, trgovačke i slične građevine kao i poljoprivredne i industrijske objekte.



# ALMY METALI





**U sastavu Almy GRADNJA nalazi se i sektor Almy METALI koji raspolaže sa poslovnom zgradom i proizvodnim pogonima za izradu svih vrsta bravarije, limarije, te pogone za izradu čeličnih konstrukcija locirane u Zavidovićima ukupne površine 5.500 m<sup>2</sup>.**

---

Prva i najveća konkurentna prednost sektora ALMY METALI jeste širok asortiman proizvoda i usluga za dom i industriju. Za svaki proizvod iz naše ponude imamo i transport i montažu. Naši kupci su i fizička i pravna lica.

Međutim, još jedna prednost u odnosu na konkurente su naši uposlenici. Visokokvalifikovani zaposlenici svojim znanjem i iskustvom mogu odgovoriti svakom preuzetom poslovnom izazovu. Posjedujemo znanje, iskustvo, logistiku i želju da zadovoljimo potrebe i zahtjeve svakog kupca i da ga učinimo zadovoljnim. Na sve naše proizvode i usluge dajemo garanciju.

#### **Fokus našeg poslovanja baziran je na sljedećem:**

- pristup “custom-made” - sve po nalogu i želji kupca
- razvoj novih proizvoda i usluga prilagođenom potrebama, očekivanjima i zahtjevima kupaca
- lični kontakt i maksimalna posvećenost kupcima
- kvalitet repromaterijala i dijelova
- stalna briga i edukacija zaposlenih

Sektor ALMY METALI upravlja procesima na veoma efikasan i efektivan način a naši uposlenici su educirani stručnjaci sa bogatim radnim iskustvom.

# ALMY METALI

# Proizvodi i usluge



## Čelične konstrukcije i bravarija

Čelične konstrukcije hala | Nadstrešnice | Silosi za betonare | Protivpožarne stepenice | Ograde  
Kapije | Bravarija - čelični profili (čelijska/zatvorska vrata, prozori, vrata, garažna vrata, giteri itd.)

## Metalna galanterija

hidrantski ormari  
razvodni ormari za centralno grijanje  
plinski razvodni ormari  
ormari za vodomjere  
poklopci šahte (suhe i mokre),  
podne rešetke, rešetke kanala, ankeri,  
vilice, uzengije,  
nosaci, vrtne ljuljake, ...



## Limarski i krovopokrivački radovi

Pokrivanje krovova:

- **svim tipovima lima**  
trapezni, u obliku crijepa, sinusni, samouklapajući,
  - **termopanelima**  
gorivi, negorivi, poliuretani ili vuna
  - **polikarbonatnim pločama**
  - **oblaganje fasada limom ili termopanelima,**  
izrada i montaža oluka, slivnika, opšava i ostalih  
proizvoda od plastificiranog čeličnog bojenog lima,  
aluminijuskog bojenog, bakarnog ili pocinčanog lima
- Debljina i boja po izboru kupca.

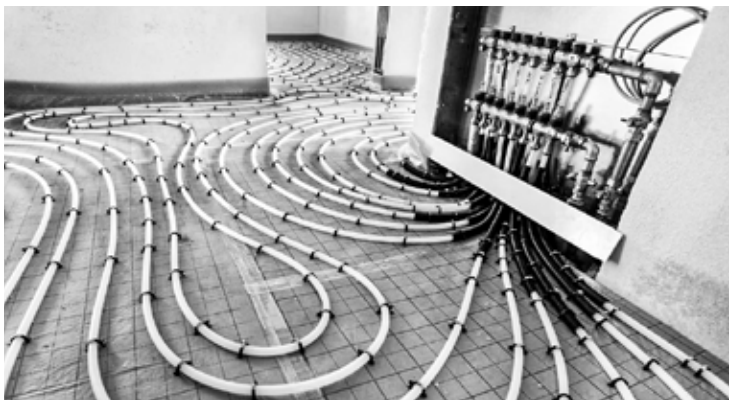


## Ventilirajuće fasade

Alucobond paneli, trespa, itd.

## Aluminijske staklene fasade

kontinuirane, polustrukturalne, strukturalne



## Izrada i montaža sistema mašinskih instalacija

Radijatorsko ili podno grijanje | Kotlovi na pelet ili čvrsto gorivo ili elektroblok | Montaža toplotnih pumpi | Plinski razvodi itd.

## Termo-izolaciono dvoslojno i troslojno staklo

punjenje argonom, sa raznim tipovima i debljinama stakla



## Protiv-požarna jednokrilna i dvokrilna vrata



## Aluminijska i PVC stolarija po mjeri

Prozori | Vrata | Stijene | Roletne Komarnici | Garažna, sekciona i rolo vrata | Vanjske i unutrašnje ALU i PVC klupice | Brisoleji, itd.







**ALMY GRADNJA**

# Referenc lista izvedenih radova

Iza nas je veliki broj uspješno završenih projekata, a iz naše bogate referenc liste izdvajamo neke od kapitalnih referentnih projekata koje smo radili u prethodnom periodu. U proteklim godinama uspješno smo realizirali mnoštvo srednjih i velikih projekata za Raiffeisen Bank, IK Banka, Messer BH Gas, Soda So, Akova Impex, Bosna Sema, Univerzitet u Zenici, Zmajevac-Franca, RMK Promet, Gradski Muzej Zenica, KPD Zenica, Kantonalna Bolnica Zenica itd.



ArcelorMittal d.o.o. Zenica

- Adaptacija teretne stanice
- Adaptacija banja na visokoj peći i trafostanica
- Rekonstrukcija i adaptacija sanitarnih čvorova



**MESSER**  d.o.o. Sarajevo

- Radovi na izgradnji plinske stanice
- Radovi na temeljima objekta ASU BLOCK
- Radovi na adaptaciji kancelarijskih prostora
- Radovi na temeljima objekta LIN/LAR i LOX



**HIFA**  **HIFA** d.o.o.  
**TEŠANJ**

- Građevinski, zanatski i instalaterski radovi na izgradnji upravne zgrade
- Vanjsko uređenje - izgradnja zida i asfaltiranje



## MUP ZDK

- Radovi na izgradnji građevine poslovnog objekta centra za edukaciju policijskih službenika, smještaj i rad SPJ i centralne arhive za potrebe lokacije za izdavanje ličnih dokumenata



**PHARMAMED**  d.o.o. Travnik

- Građevinsko-zanatski, instalaterski radovi na objektu u krugu Pharmamed d.o.o. Travnik
- Radovi na vanjskom uređenju oko objekta





## **BAUMY**® Zavidovići

- Izgradnja upravne zgrade
- Izgradnja proizvodnih hala



## **UNIVERZITET U ZENICI**

- Izgradnja kompleksa objekata Pravnog i Ekonomskog fakulteta (A+B+C)
- Izgradnja zgrade Pravnog i Ekonomskog fakulteta
- Izrada i montaža bravarije na objektu
- Adaptacija fiskulturne sale i prostorija rektorata



- Izgradnja stambeno-poslovnog objekta "BAJRA" I faza, ulica Aska Borica i Zmaja od Bosne bb, Zenica



## **GADŽO COMERC D.O.O.** Sarajevo

- Adaptacija i dogradnja poslovnog objekta ATOM CENTAR Vitez



- Izvođenje građevinskih radova na izgradnji benzinske pumpe





- Izgradnja poslovne zgrade u Zenici



## FOND KANTONA SARAJEVO ZA IZGRADNJU STANOVA

- Izgradnja stambenog objekta B1-B sa 91 stambenom jedinicom
- Izgradnja stambenog objekta K34-K35 sa 52 stambene jedinice
- Izgradnja stambenog objekta O-3D sa 52 stambene jedinice
- Izgradnja stambenog objekta K36-K37 sa 52 stambene jedinice



- Građevinski, zanatski i instalaterski radovi na izgradnji objekta "Tehnički pregled putničkih i teretnih vozila"
- Dogradnja upravnog dijela zgrade sa sjeverozapadne strane visine prizemlje i kat (P+1) na lokaciji u ulici Goraždanska 28 Zenica



## KAZENOPOPRAVNI ZAVOD ZATVORENOG TIPAZenica

- Izgradnja novih paviljona u sklopu kazneno - popravnog zavoda



- Izgradnja upravne zgrade



## KANTONALNO TUILAŠTVO ZE-DO KANTONA

- Izgradnja objekta u Zenici



## MUZEJ GRADA ZENICE

- Izgradnja zgrade



## BOSNA SEMA OBRAZOVNE INSTITUCIJE Sarajevo

- Izgradnja zgrade internata
- Izgradnja zgrade fakulteta



## SODA SO Lukavac

- Armirano - betonska konstrukcija,
- Čelčna konstrukcija,
- Krov,
- Montaža opreme za proizvodnju teške sode i puštanje u rad



## MEDŽLIS ISLAMSKE ZAJEDNICE Zenica

- Komplex Sultan Ahmedove džamije u Zenici

## **J.P. ELEKTROPRIVREDA BIH ELEKTRODISTRIBUCIJA**

- Građevinsko-zanatski radovi na održavanju TS na području ZE-DO kantona
- Izgradnja poslovnog objekta PJD Doboju Jug

## **11. INVESTICIONO-KOMERCIJALNA BANKA D.D. ZENICA**

- Adaptacija poslovnog objekta u Sarajevu

## **FEDERALNO MINSTARSTVO POLJOPRIVREDE, VODOPRIVREDE I ŠUMARSTVA**

- Sanacija lokalne infrastrukture Općina Žepče

## **MINISTARSTVO UNUTRAŠNJIH POSLOVA ZENICA**

- Izmjena vanjske stolarije i PS Zavidovići

## **POLICIJSKA UPRAVA ZENICA**

- Šalter sala

## **POLICIJSKA UPRAVA KAKANJ**

- Poslovna zgrada

## **GRAD ZENICA**

- Izvođenje radova na sanaciji dijela puta sa izgradnjom potpornog zida u naselju Ješće, MZ Starina
- Izvođenje radova na izgradnji mosta preko Babine rijeke u naselju Kasapovići I faza

## **HILFSWERK AUSTRIA INTERNATIONAL PREDSTAVNIŠTVO SARAJEVO**

- Izgradnja dva stambena objekta sa po 8 stambenih jedinica u naselju Brist, Zenica

## **ZMAJEVAC FRANCA D.O.O. ZENICA**

- Izgradnja poslovnog objekta

## **FONDACIJA TURKBOŠNJAK KULTURNI CENTAR SARAJEVO**

- Izgradnja objekta zgrade internata S+P+4 u Zenici

**ALMY**

**GRADNJA®**





# Stambeno poslovni objekat MAKOVI

POVRŠINA KOMPLEKSA:

**22000**m<sup>2</sup>

8 LAMELA | STANOVI OD 25 - 100m



# RESIDENCE

Naselje Crkvice, Zenica | 56 stambenih jedinica sa površinama od 25 do 85 m<sup>2</sup> | Površina: 5.224m<sup>2</sup>